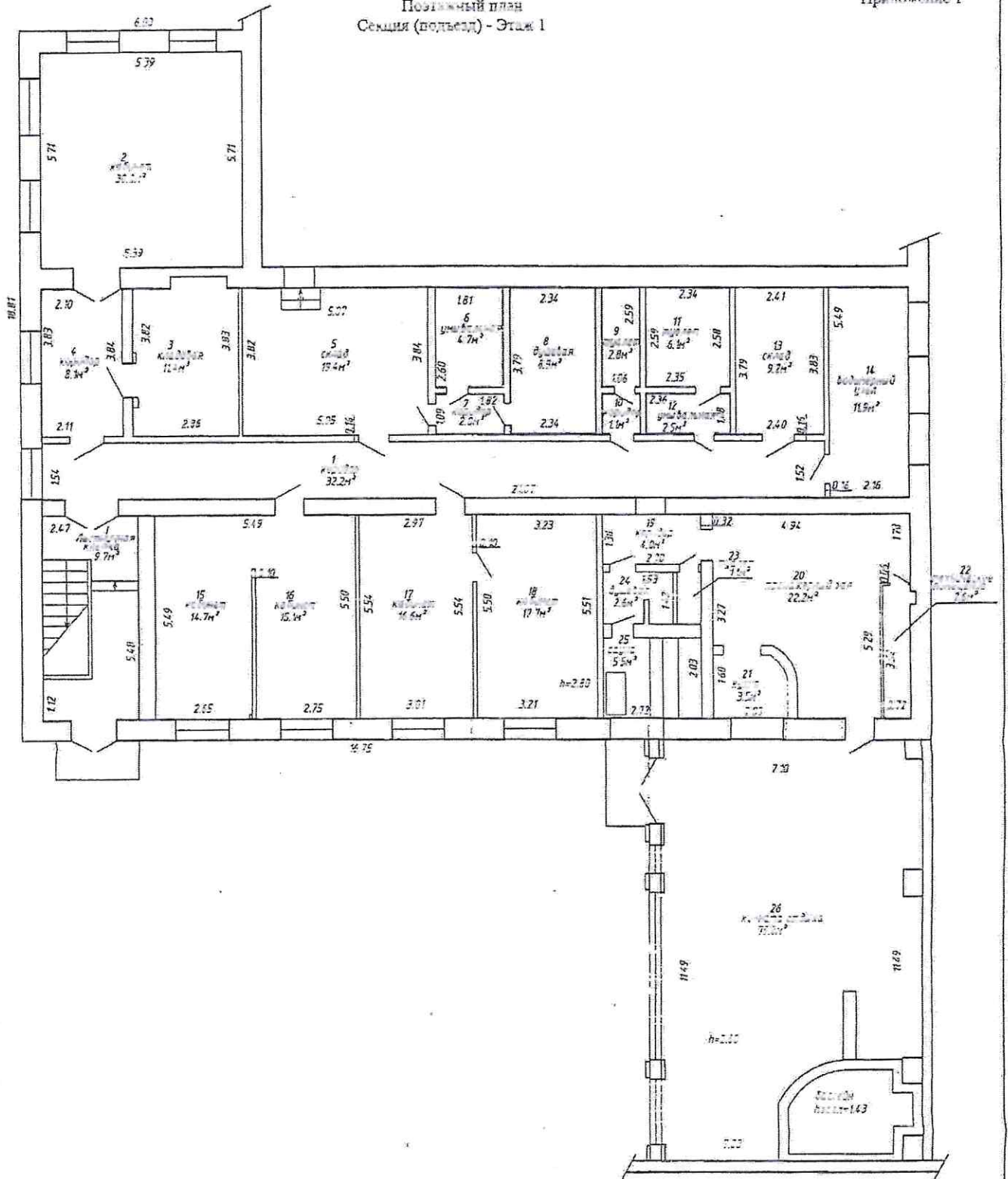


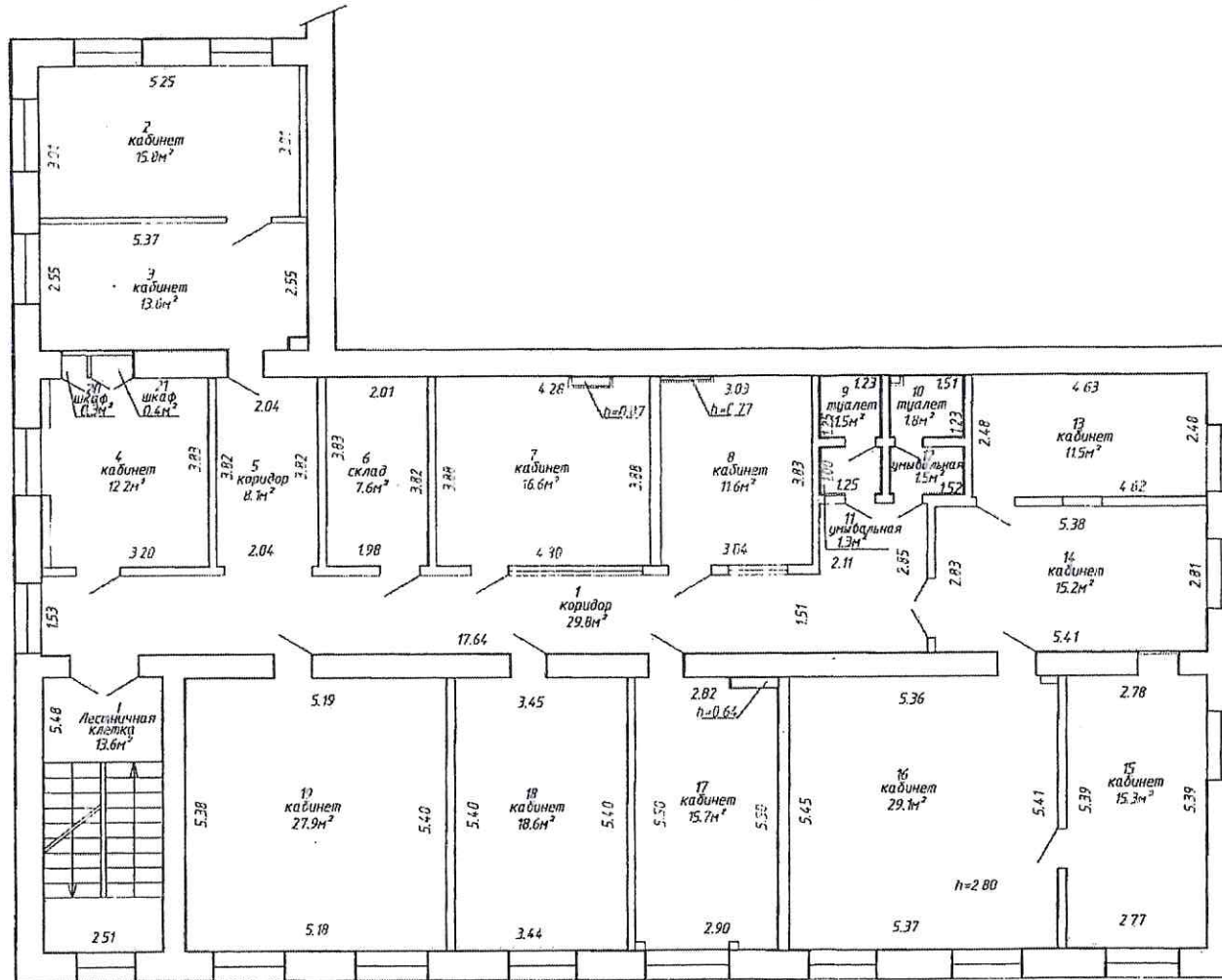
Положительный план
Секция (подъезд) - Этаж 1

Приложение 1



РУП "Минское городское агентство по государственной регистрации и земельному кадастру"			
Административно-бытовой корпус			
Республика Беларусь, г. Минск, ул. Жилинская, 2Б			
Литер А1-3/к	Секция (подъезд)	Этаж: 1	
Секция утверждена: 14.06.2019			
Масштаб	Лист - 1	Листов - 3	Ср. -
1:100			
Спр. -	А.С.Смирнова	24.06.2019	
Исполн.	Е.Э.Устинович	16.07.2019	
Пр. -	Н.И.Вероника	18.07.2019	

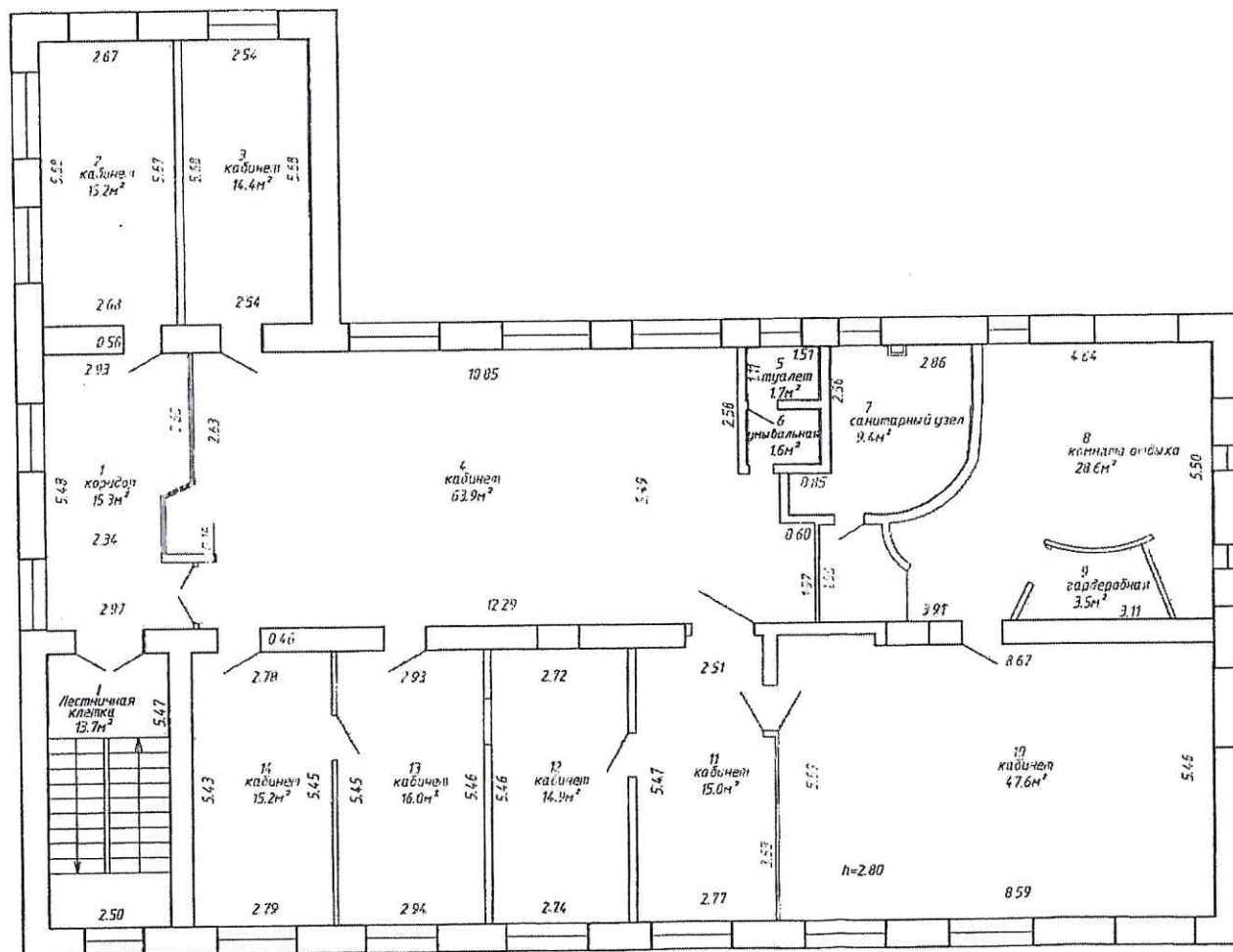
Поэтажный план
Секция (подъезд) - Этаж 2



РУП "Минское городское агентство по государственной регистрации и земельному кадастру"			
Административно-бытовой корпус			
Республика Беларусь, г. Минск, ул. Жилуновича, 2Б			
Литер А1-3/к	Секция (подъезд):-	Этаж: 2	
Составлен по состоянию на: 14.06.2019			
Масштаб	Лист - 2	Листов - 3	Стр. -
1:100	Инициалы, Фамилия	Подпись	Дата
Составил	А.С.Смирнова		24.06.2019
Изготовил	Е.Э.Устилович		16.07.2019
Проектировал	Н.И.Веренич		15 июля 2019

Поэтажный план
Секция (подъезд) - Этаж 3

Приложение 1

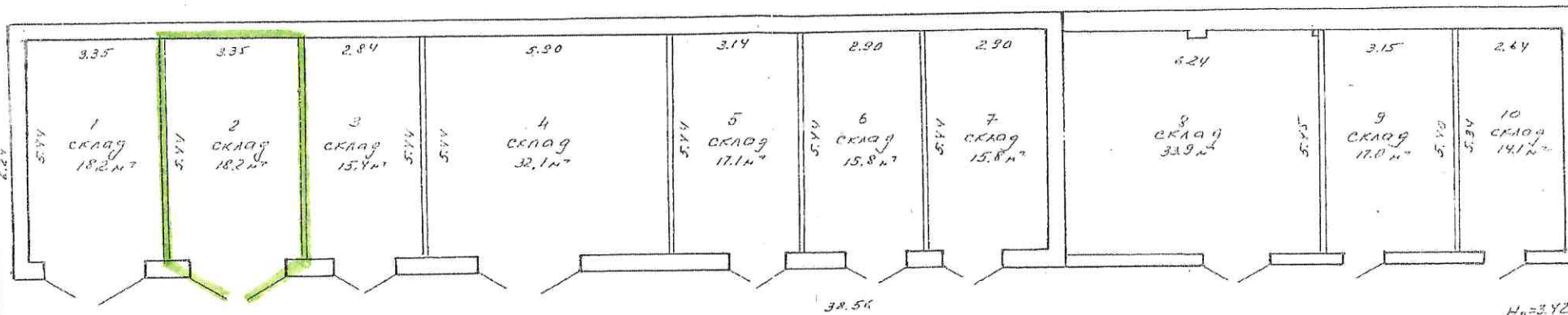


РУП "Минское городское агентство по государственной регистрации и земельному кадастру"			
Административно-бытовой корпус			
Республика Беларусь, г. Минск, ул. Жилуновича, 2Б			
Литер А1-3/к	Секция (подъезд):-	Этаж: 3	
Составлен по состоянию на: 14.06.2019			
Масштаб	Лист - 3	Листов - 3	Стр. -
1:100	Инициалы, фамилия	Подпись:	Дата
Составил	А.С.Смирнова		24.06.2019
Изготовил	Е.Э.Устилович		16.07.2019
Проверил	Н.И.Веренич		16.07.2019

Позтажны план
Секция (подъезд) - Этаж: 1



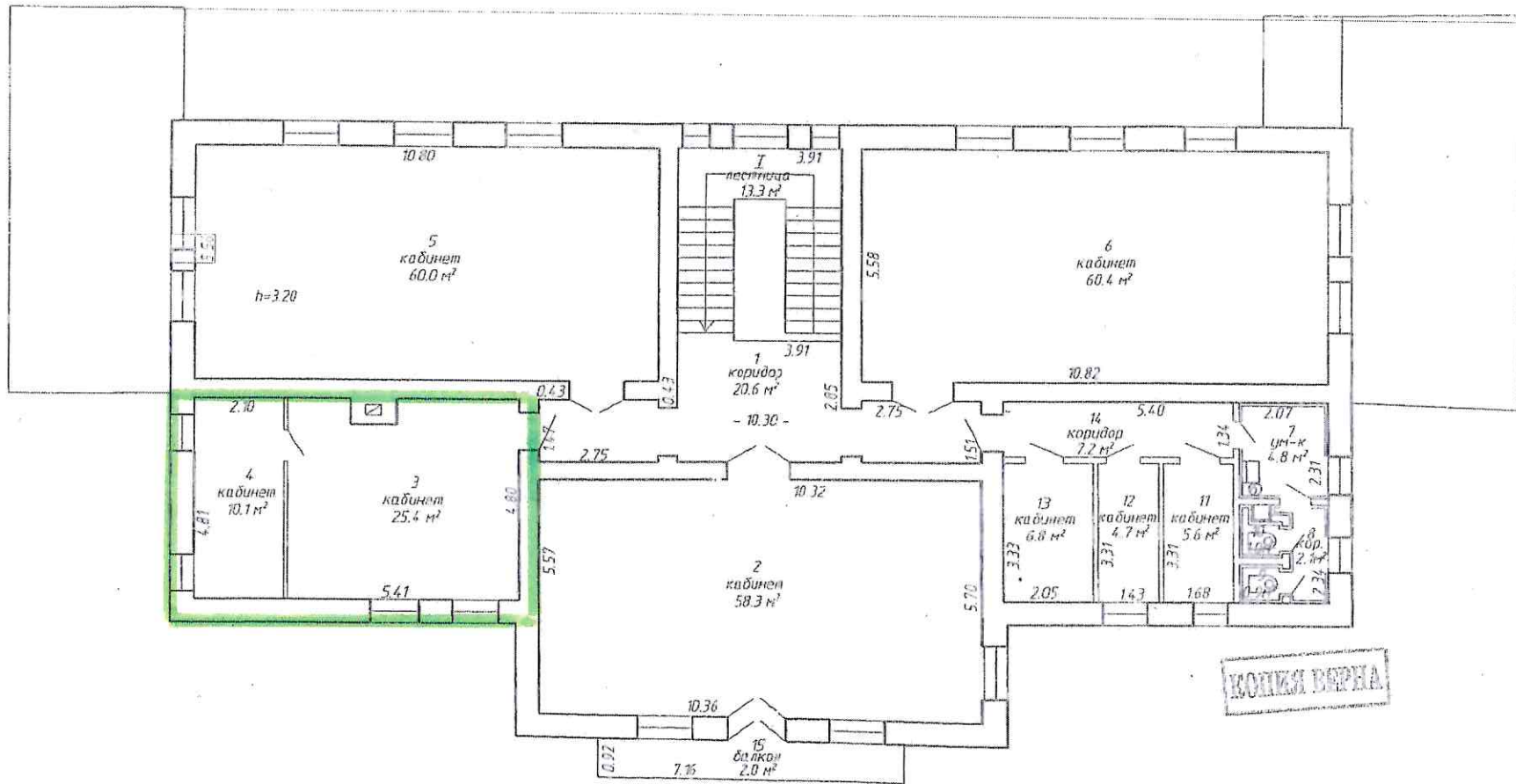
РУП "Минское городское агентство по государственной регистрации и земельному кадастру"			
Здание склада спецодежды, инвентаря			
Республика Беларусь, г. Минск, ул. Жилуновича, 2Б/1			
Литер В1/к	Секция (подъезд):	Этаж: 1	
Составлен по состоянию на: 18.06.2019			
Масштаб	Лист -	Листов -	Стр. -
1:100	Инициалы, фамилия	Подпись	Дата
Составил	Т.П.Маковский	<i>[Signature]</i>	24.06.2019
Изготовил	Т.П.Маковский	<i>[Signature]</i>	24.06.2019
Проверил	А.Ч.Зуй	<i>[Signature]</i>	24.06.2019



КОММУНАЛЬНОЕ УПРАВЛЕНИЕ

КОММУНАЛЬНОЕ УПРАВЛЕНИЕ АДМИНИСТРАЦИИ РАЙОНА ИТЭМСКАЯ
 БЮРО ИНЖЕНЕРИИ И ТЕХНИЧЕСКОЙ ИНВЕНТАРИЗАЦИИ ИЛИ РАБОТЫ С ЧАСТНОКА

№ *Культурная* ... 25
 №№ 1 200 4 Улицы ...
 775-2 / 8250 ...
 № 1 ... 100
 Составил *Мухомов А.С.* ... 12.12.2008
 Проверил *Мухомов А.С.* ... 19.11.2008
 Инженер *Мухомов А.С.*



КОПИЯ ВЕРНА

Копия верна
 Руф Чеботарова С/Б

РЕСПУБЛИКАНСКОЕ УНИТАРИЙНОЕ ПРЕДПРИЯТИЕ "МИНСКОЕ ГОРОДСКОЕ АГЕНТСТВО ПО ГОСУДАРСТВЕННОЙ РЕГИСТРАЦИИ И ЗЕМЕЛЬНОВОЗМЕЩЕНИЮ"		
г. Минск, пер. Щербакова, 8	Лист	А 2/к
Этаж: 2-ой этаж	Лист: 1/3	М 2/300
Составил	Редько И.А.	20.01.2018
Проверил	Щербина	21.01.2018
Утвердил	Тарасов	



